

水栓の日ごろのお手入れ

吐水口金具内にゴミ、水アカなどが詰まっていると、吐水量の減少、吐水の乱れ、水切れが悪いなどの不具合が生じます。十分な機能を発揮させるため、また、美しく衛生的にご使用いただくために日頃のお手入れをおねがいいたします。

吐水口のお手入れ

本体吐水口部

パッキン

内筒

吐水口
キャップ



◆スパウトなしの場合◆

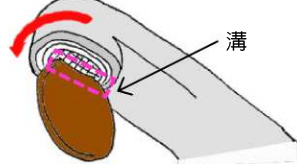
- ①吐水口キャップをまわして外す
外れないときはゴム手袋などを使用してください
- ②吐水口キャップや内筒に詰まったゴミや汚れを歯ブラシなどで取り除く
- ③吐水口キャップに内筒・パッキンを入れ、取り付ける



分解するときは、部品の紛失に注意してください



ゆるめる



※ボタンやメダルなどでまわす



パッキン

吐水口キャップ

◆スパウト付きの場合◆

- ①吐水口キャップ・パッキンを取り外す
吐水口キャップの溝に丸い板状のもの(ボタンやメダル)をあててゆるめる



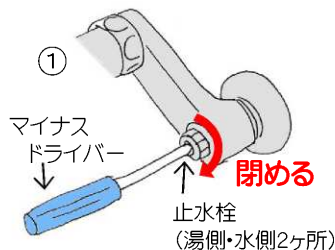
マイナスイドライバーなど先の細い物は使用しないでください

- ②吐水口キャップに詰まったゴミや汚れを歯ブラシなどで取り除く
- ③吐水口キャップとパッキンを取りつける



分解するときは、部品の紛失に注意してください
吐水口キャップの向きに注意してください(溝が下になります)

フィルターのお手入れ

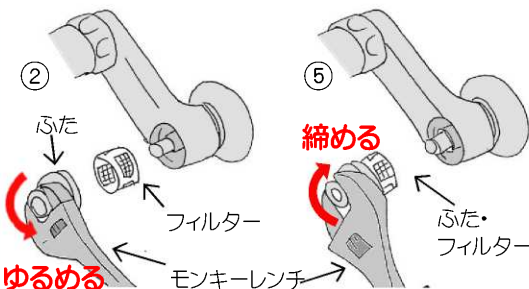


◆壁付きタイプ◆

- ①マイナスイドライバーで湯側・水側の止水栓を閉める
- ②モンキーレンチを使用して、ゆるめてふたとフィルターを取り外す



フィルターは湯側・水側の2箇所あります。
湯側のフィルター部分が熱くないことを確認してください。



- ③フィルターに詰まったゴミや汚れを歯ブラシなどで取り除く
- ④フィルターをふたに組み付ける
- ⑤ふたを取り付け、止水栓を開ける

※お使いの機種によって、お手入れ方法が異なる場合がありますので、取扱説明書を確認してから作業をしてください